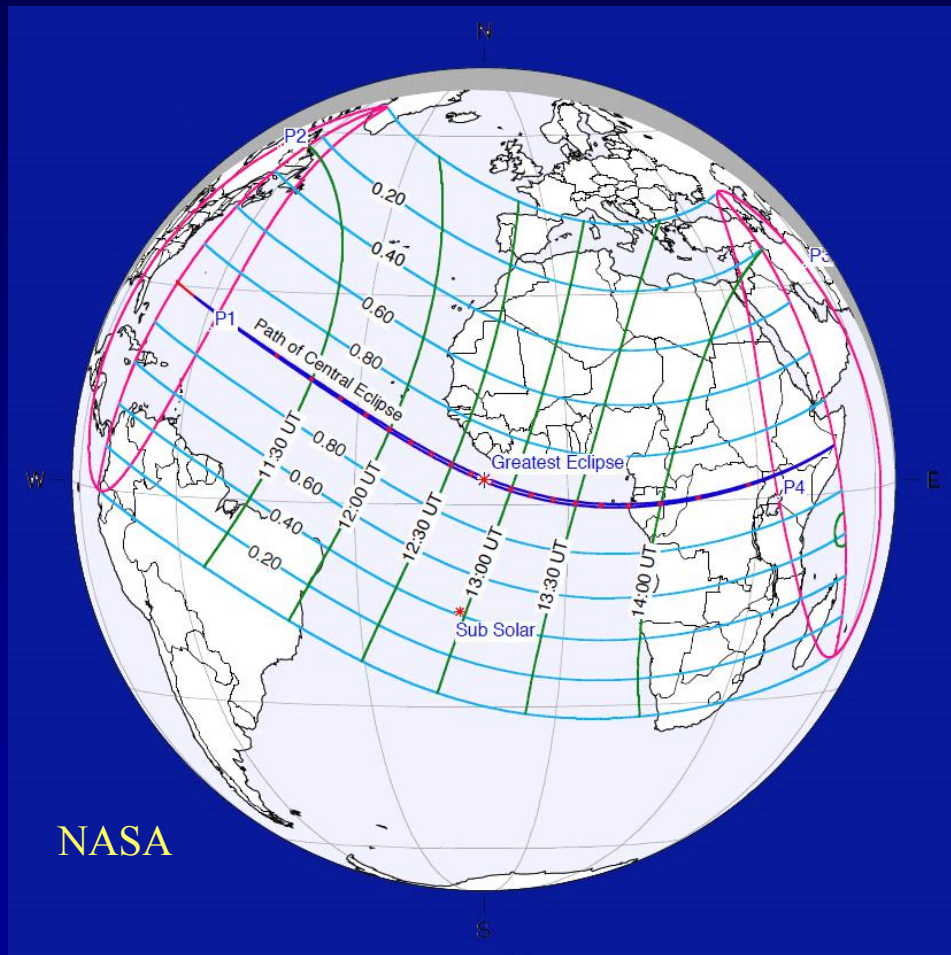


# 2013年11月3日 金環皆既日食 各地のまとめ

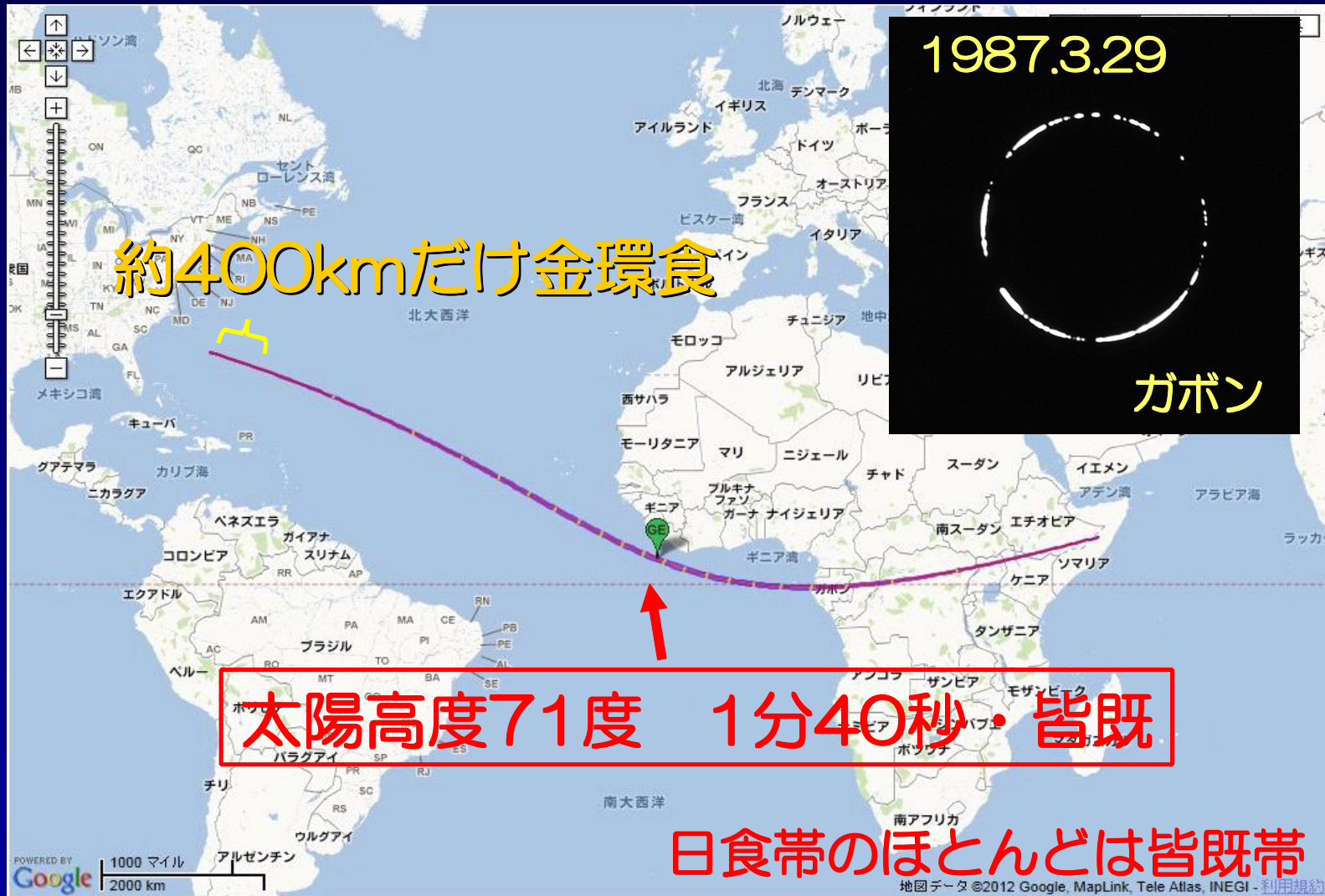


日食情報センター  
大越 治

2014.3.9 日食報告会・勉強会、機械振興会館

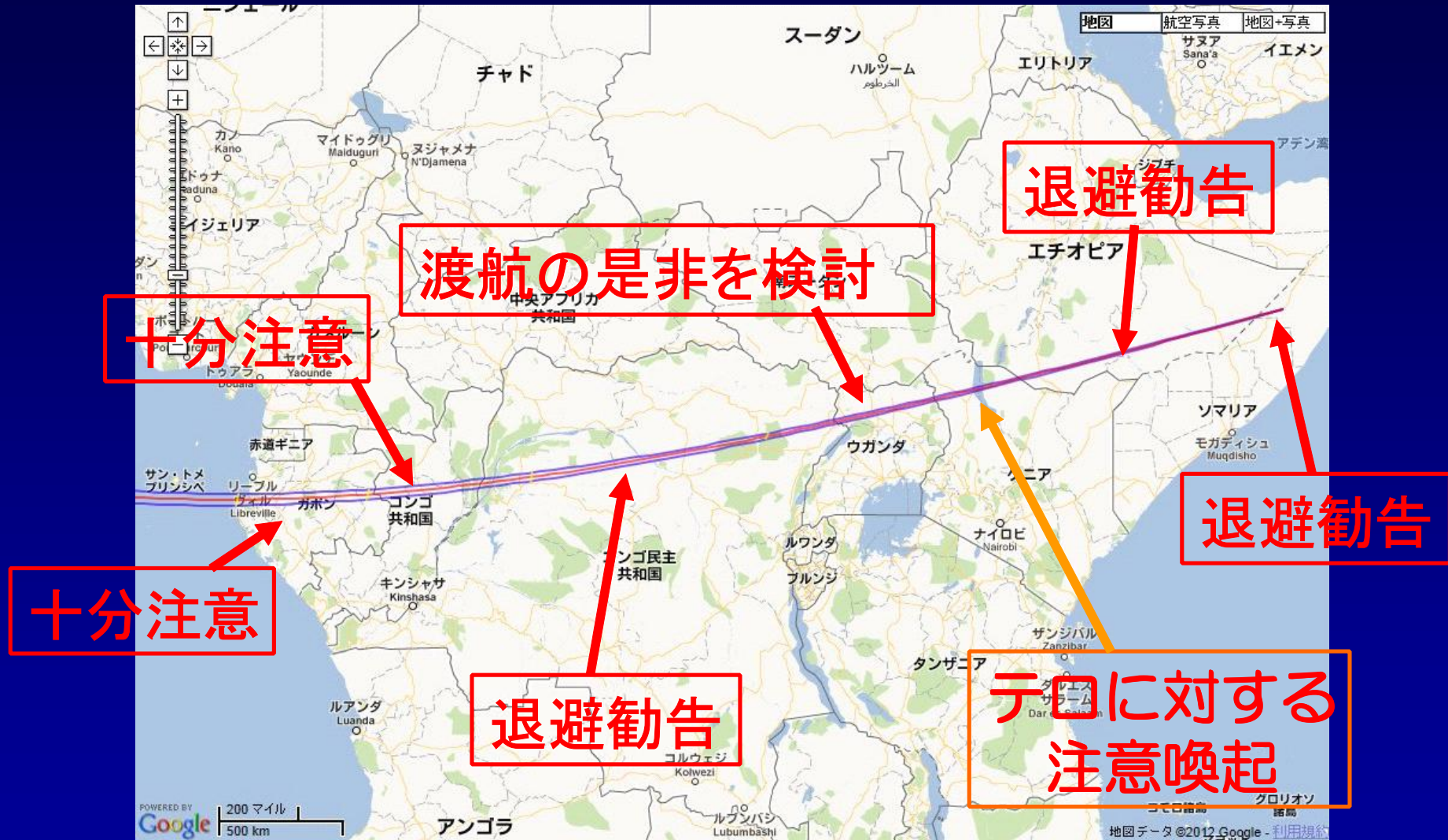
©OHGOE Osamu.

# おさらい



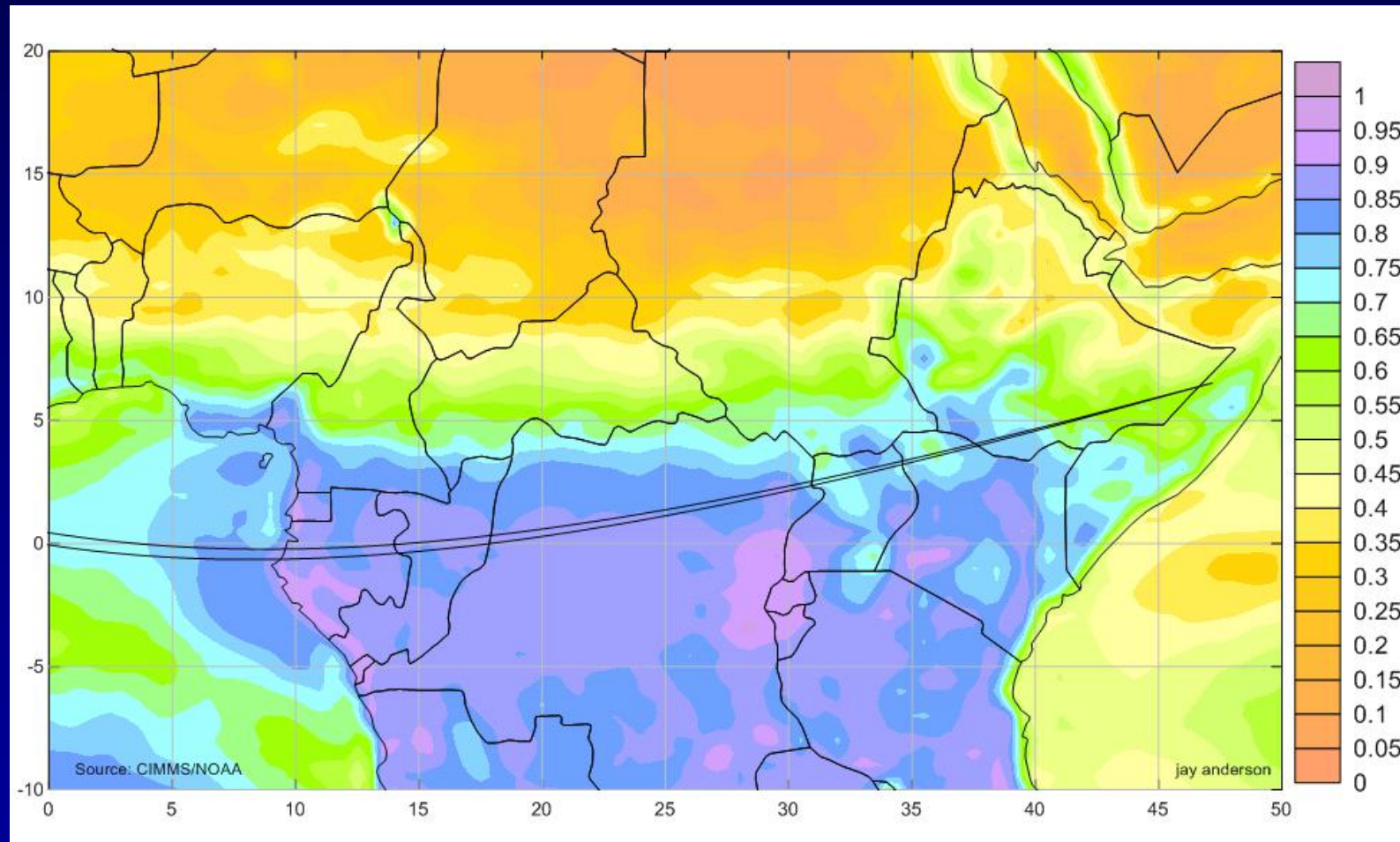
2012年時点で

すべて外務省の危険情報が出されている地域！



# おさらい

しかも、気象条件は「最悪!?!」



ECLIPSERより

©OHGOE Osamu.

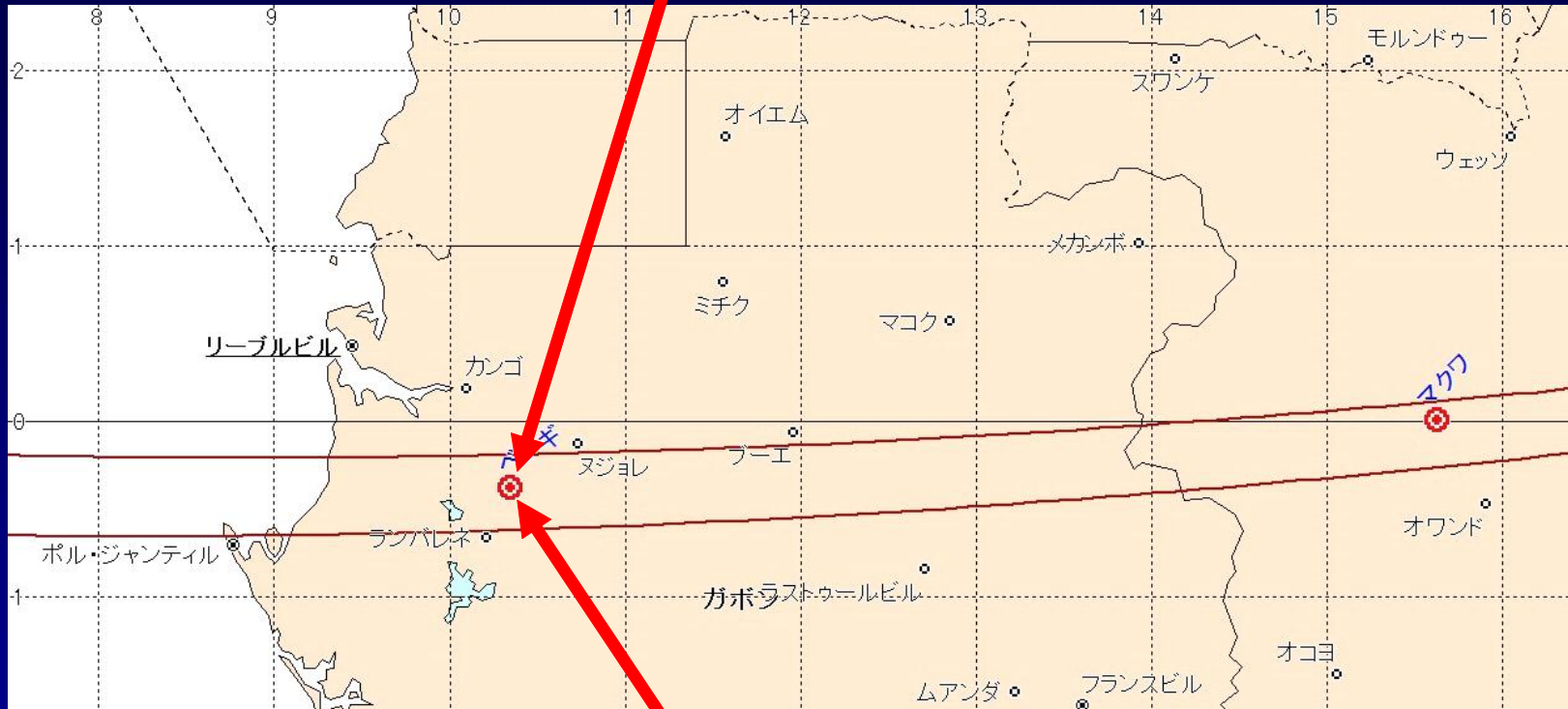
# それでも、ツアーは出た

その後の情勢改善もあって

国名	G	人数	内 訳
ガボン	3	37	近畿日本ツーリスト セブンカルチャーネットワーク 個人手配
ウガンダ	3	35 (42)	道祖神 ウェザーニューズチーム 個人手配
エチオピア	3	26	ワイルドナビゲーション 阪急交通社 個人手配

# ガボン

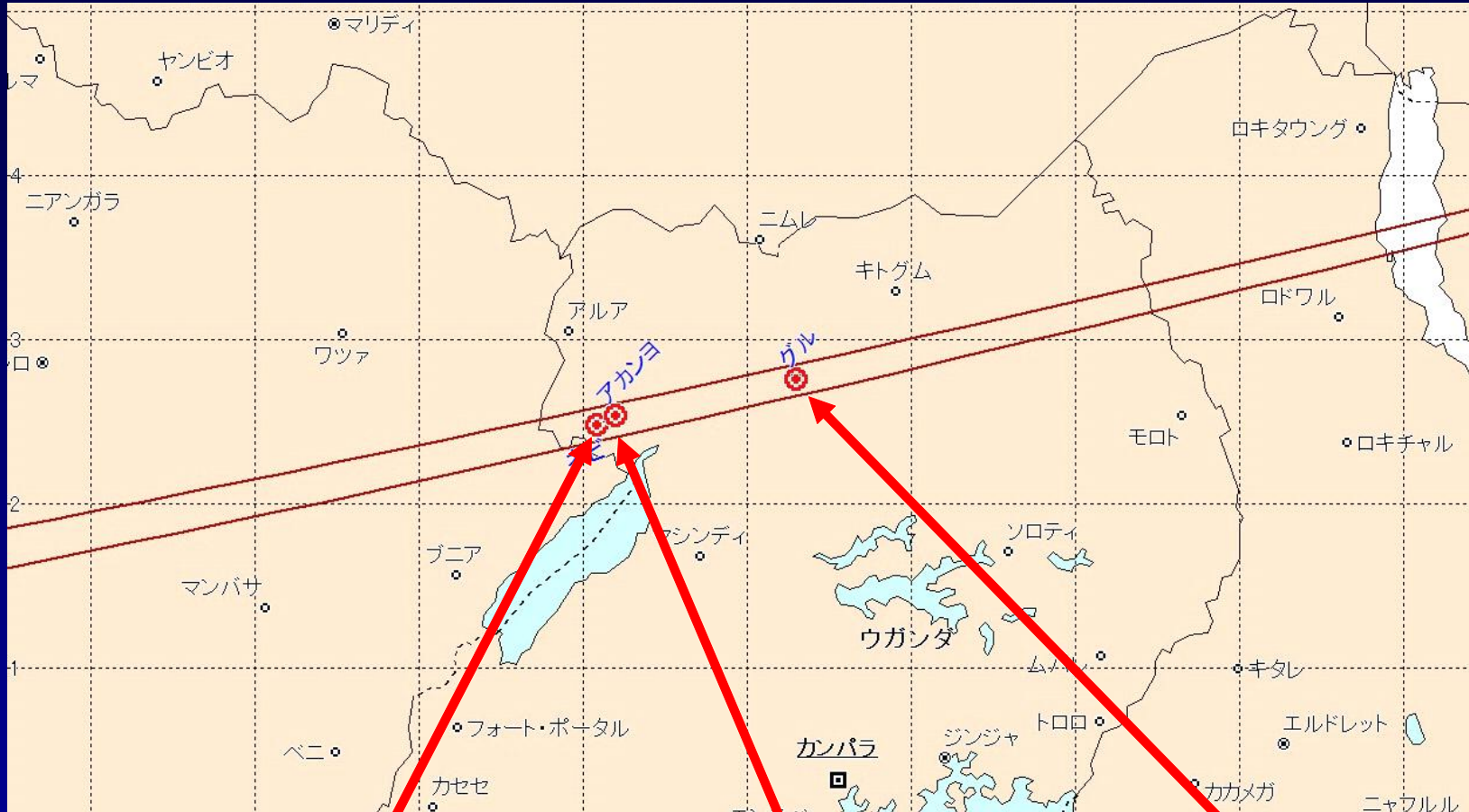
ベンギから5kmほど北  
個人手配



ランバレネの北、ベンギ第4小学校

「近畿日本ツーリスト」と「セブンカルチャーネットワーク」、  
両グループが同一観測地で観測

# ウガンダ

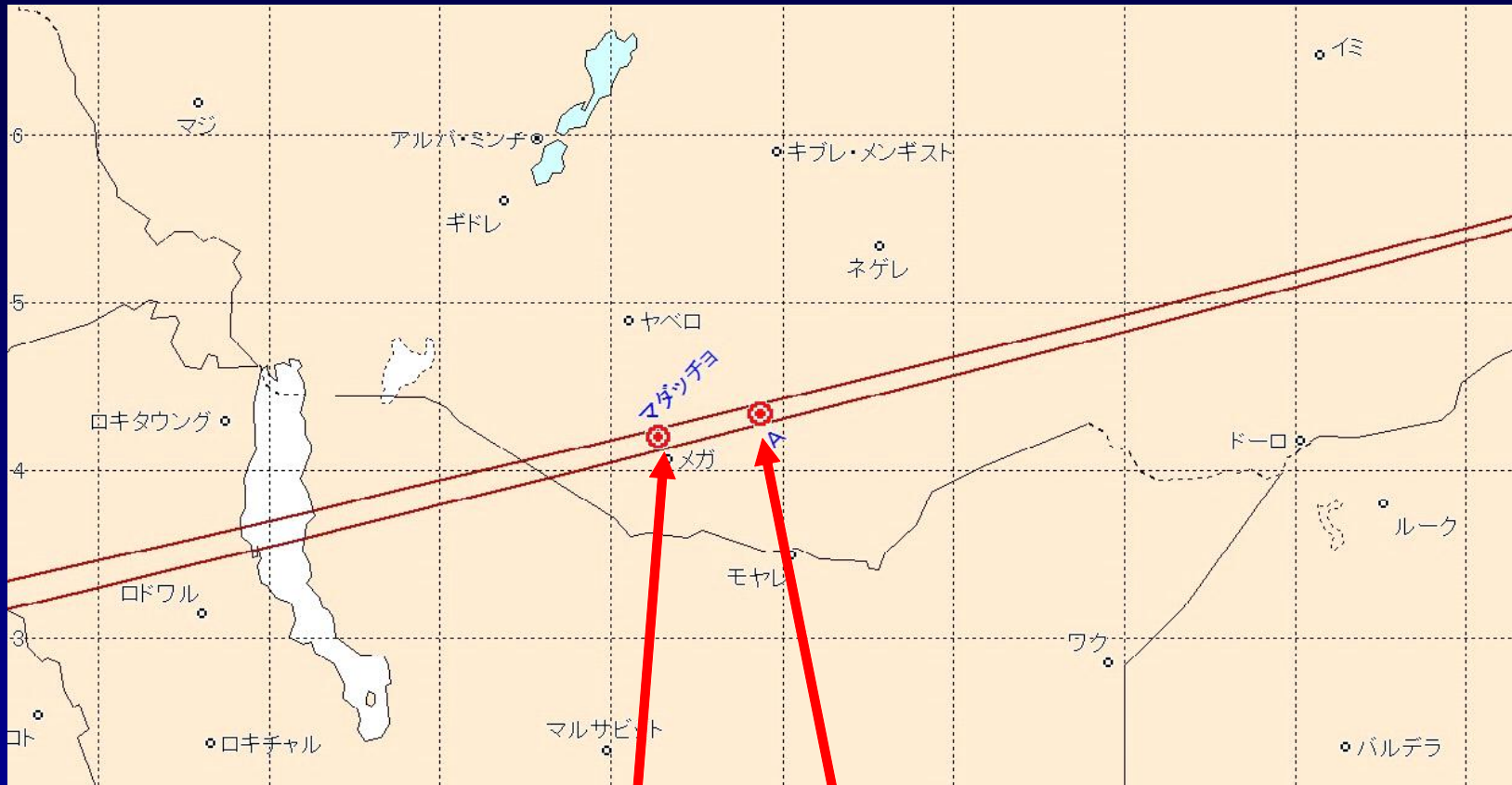


個人手配 : ネビの街中

道祖神 : アカンヨのアカンヨ小学校

ウェザーニュースチーム : グルの街中?

# エチオピア



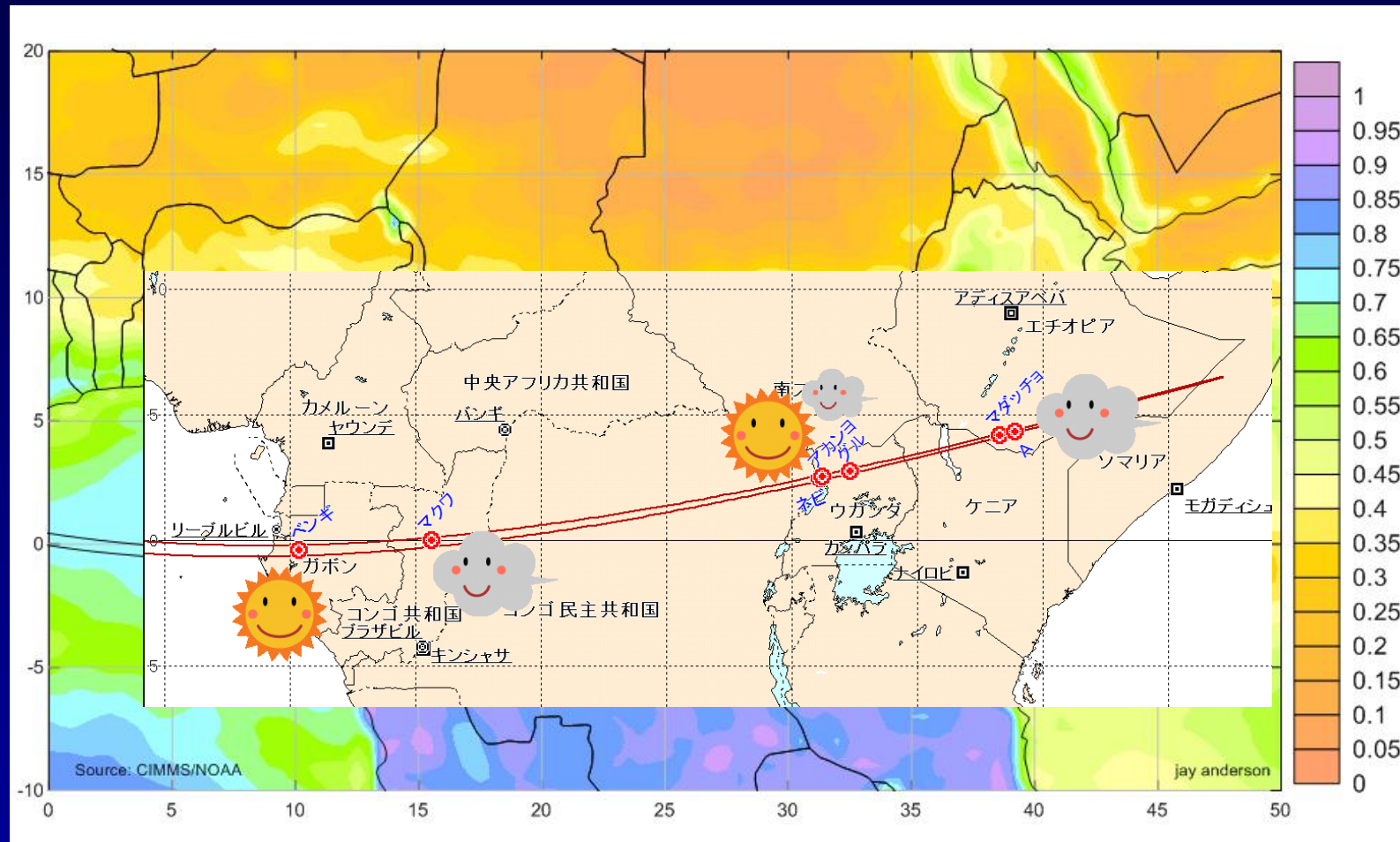
ヤベロの南約100km、マダッチョ付近

「ワイルドナビゲーション」、「阪急交通社」がすぐ近くで観測

その約80km西で個人手配グループが観測



# 日食当日のお天気は...



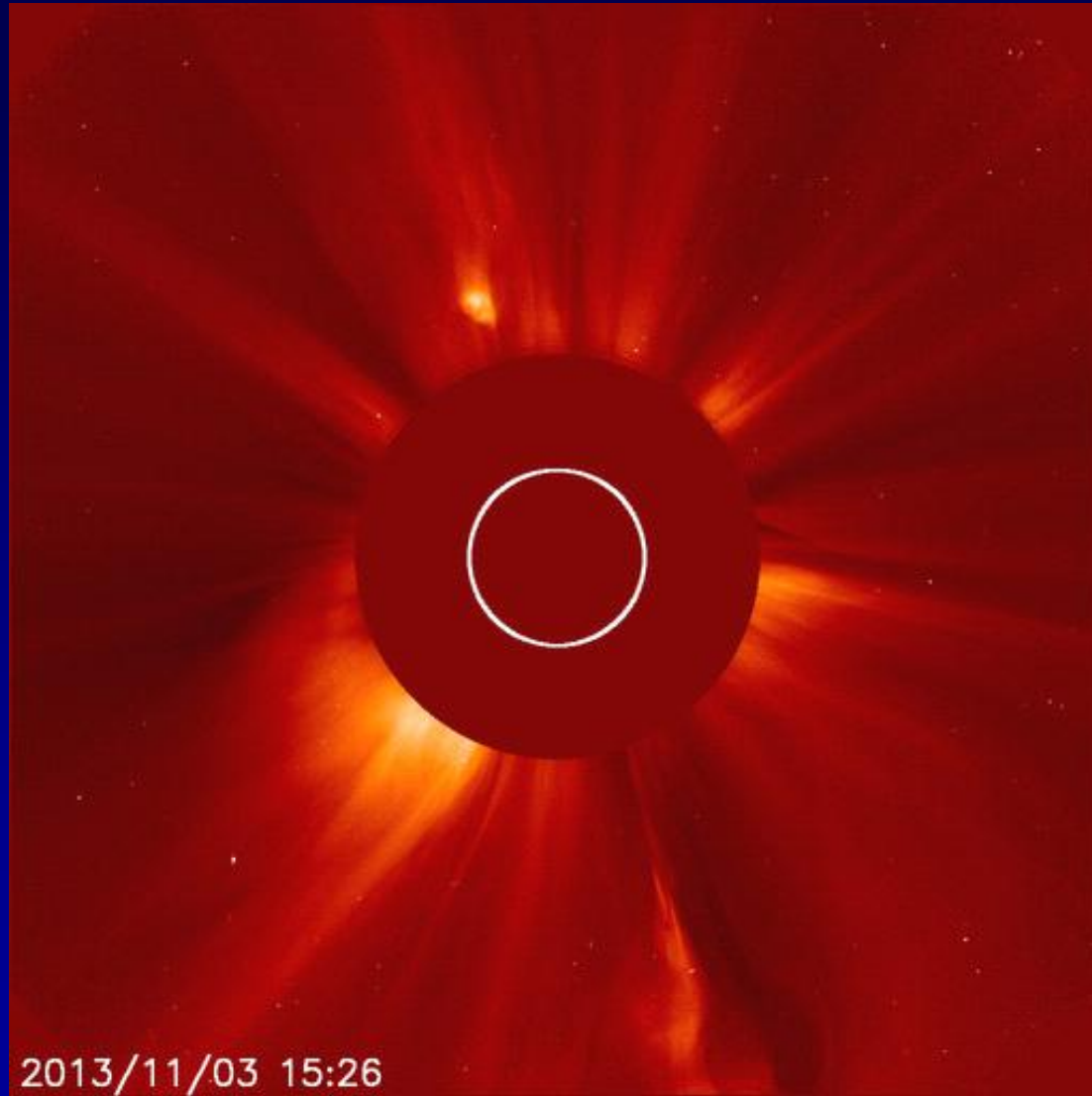
事前の予報は当たったのかどうか？

# 気象衛星の画像を見ると



どこが晴れてどこが曇ってもおかしくない

# CMEの発生



2013/11/03 15:26

SOHO C2

©OHGOE Osamu.

# ウガンダ

2013.11.03 Total Solar Eclipse

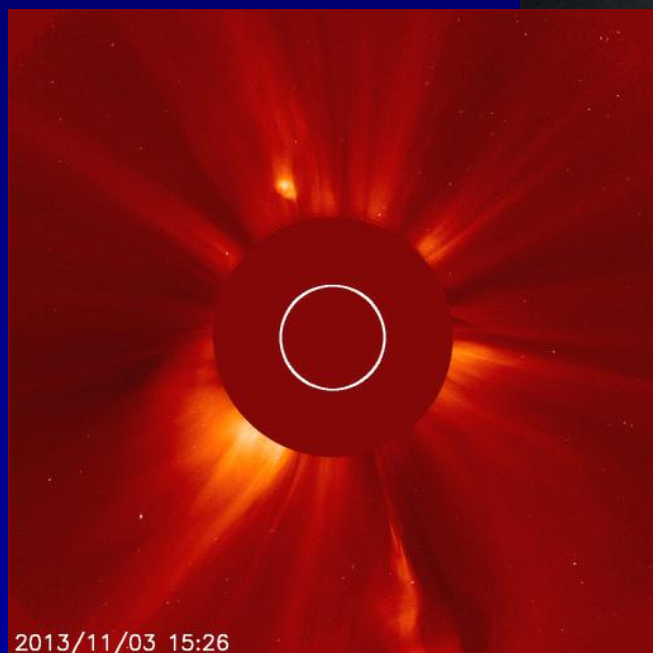
D=50mm F=8 Refractor, ISO=800

1/2000, 1/750, 1/250, 1/90s

4 images composite

Akanyo Nebbi, UGANDA

© O.OHGOE

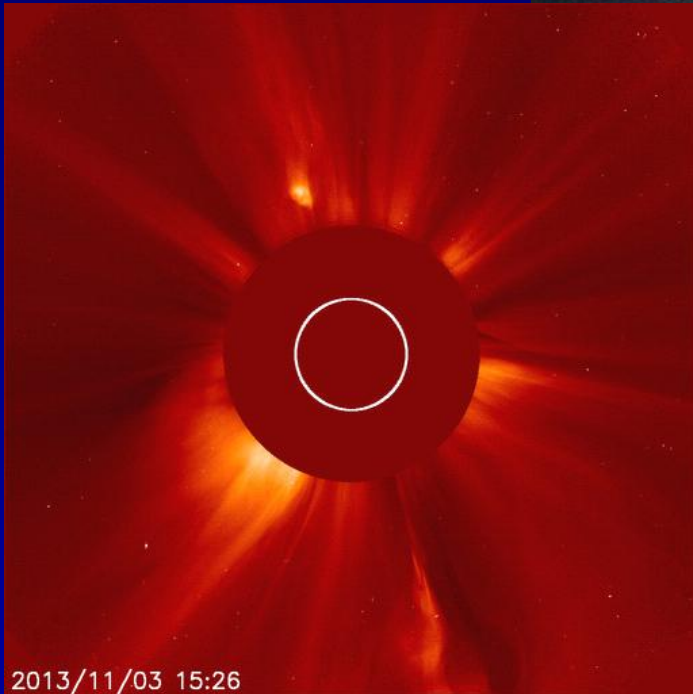
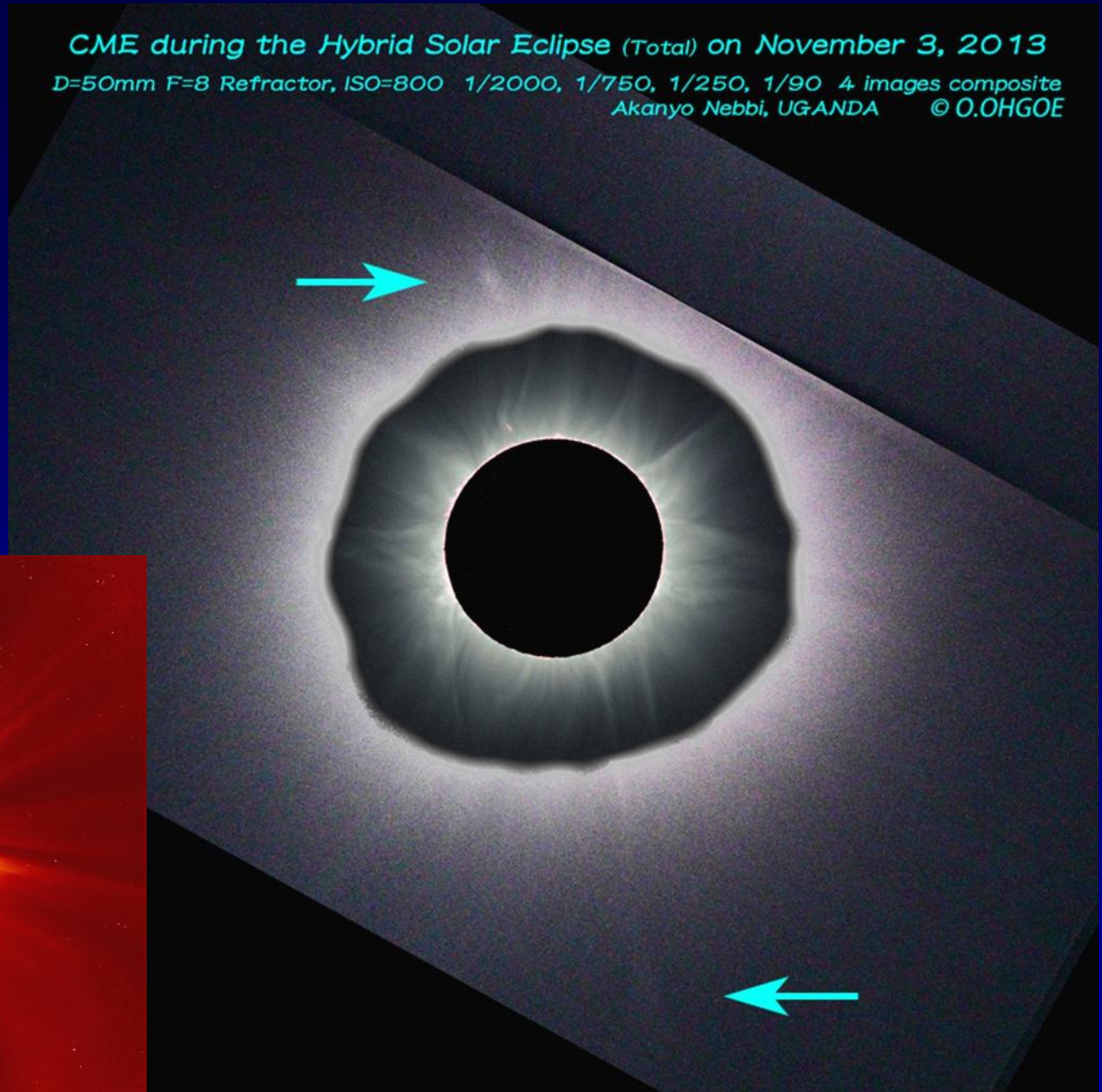


2013/11/03 15:26

©OHGOE Osamu.

CME during the Hybrid Solar Eclipse (Total) on November 3, 2013

D=50mm F=8 Refractor, ISO=800 1/2000, 1/750, 1/250, 1/90 4 images composite  
Akanyo Nebbi, UGANDA © O.OHG OE



2013/11/03 15:26

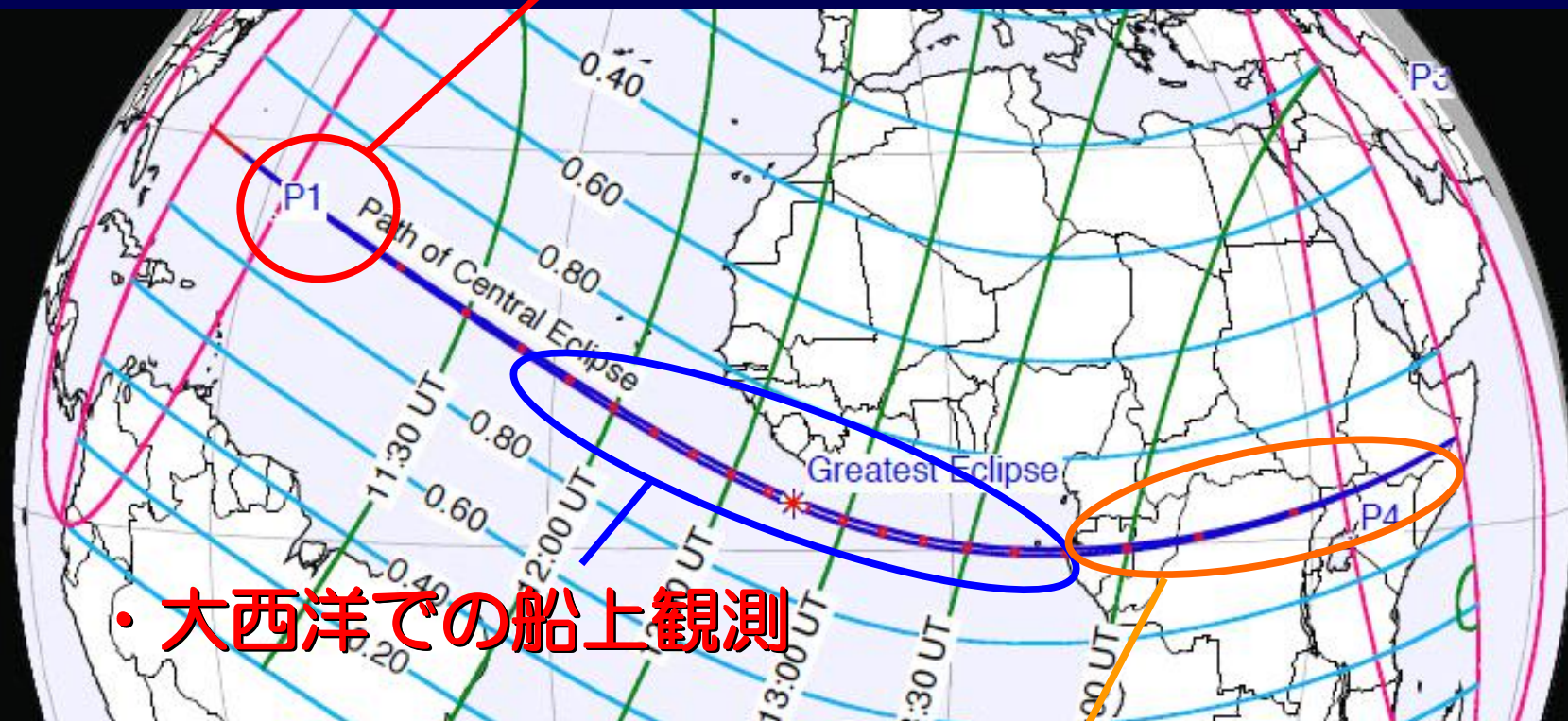
©OHGOE Osamu.

国名	G	人数	内訳
ガボン	3	37	近畿日本ツーリスト セブンカルチャーネットワーク 個人手配
ウガンダ	3	35 (42)	道祖神 ウェザーニューースチーム 個人手配
エチオピア	3	26	ワイルドナビゲーション 阪急交通社 個人手配

こういう日食にも個人手配が当たり前のように出る時代  
日食情報センターでの全体の把握は困難になっている

# 日本から以外のツアーでは

- ・大西洋上での航空機による観測

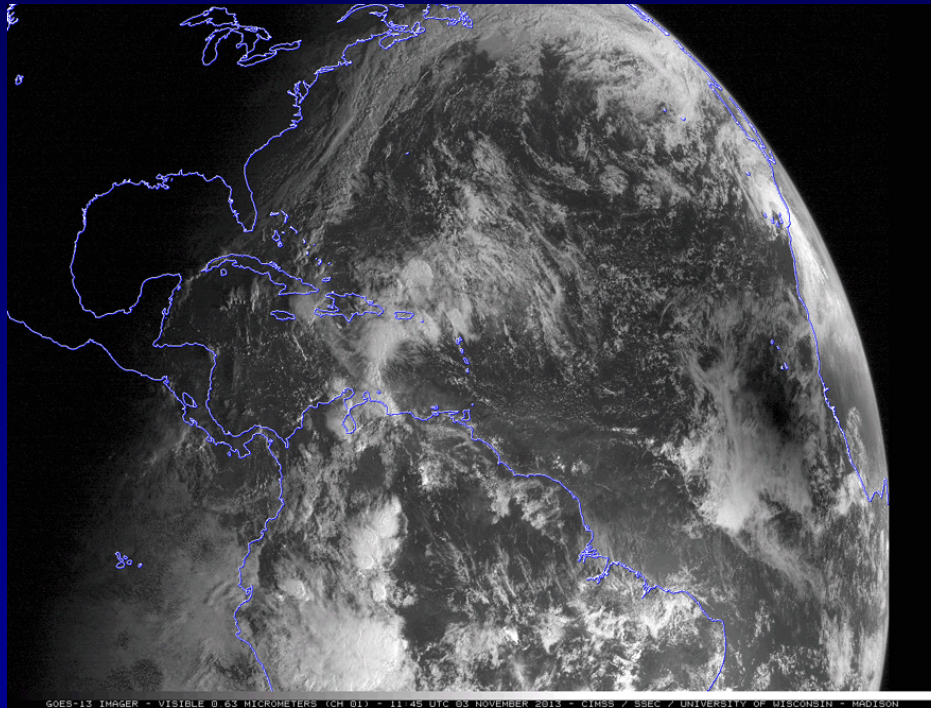


- ・大西洋での船上観測

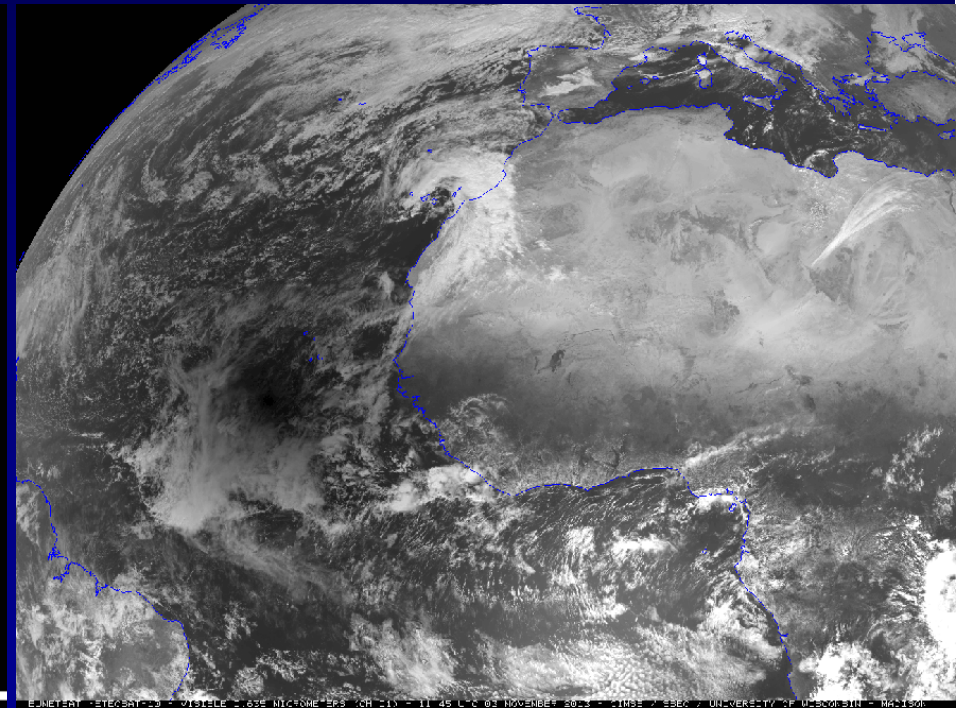
- ・ガボン、ウガンダ、ケニヤ、エチオピアでの  
陸上観測

# 大西洋上の天気はどうか

けっこう雲が多い



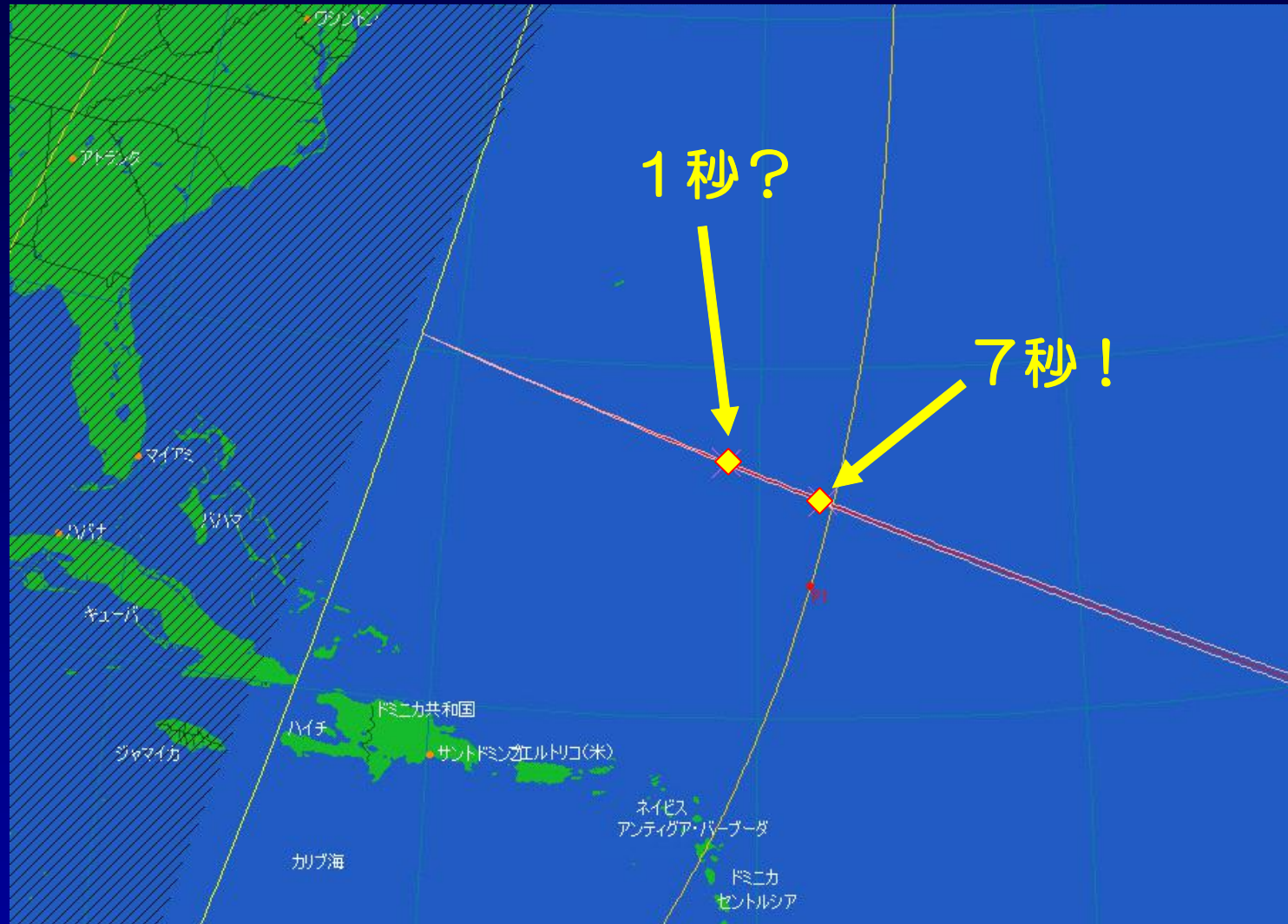
GOES-13



Meteosat-10

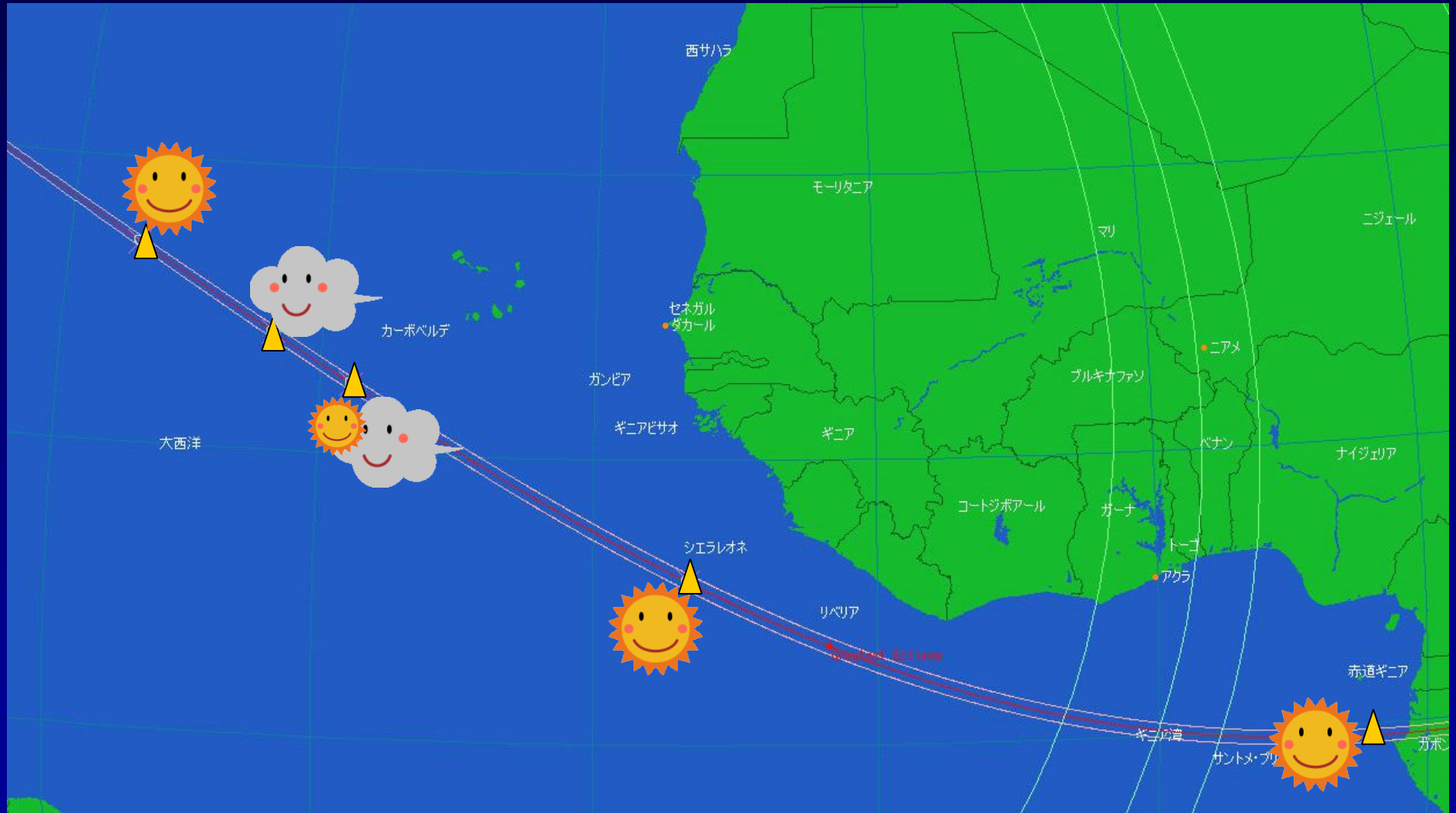


# 遷移点（継続時間0秒）近くを目指した機上観測



# 大西洋上の船上観測 ～ けっこうたくさんさんの船が出たもよう

例えば・・・ お天気は・・・



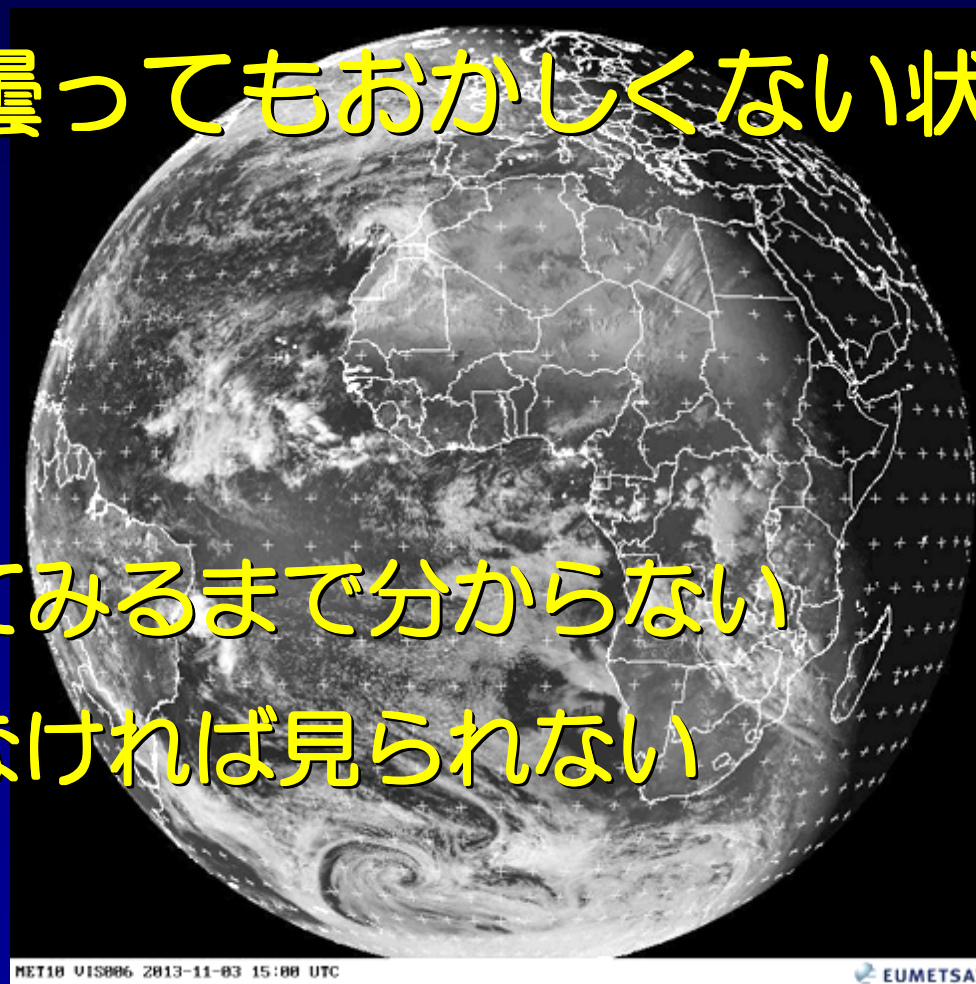
# 日本からツアーの出なかったケニアでは



# 気象衛星の画像を見ると

どこが曇ってもおかしくない状況だった

行ってみるまで分からない  
行かなければ見られない



15:00 UTC

EUMETSAT (<http://www.eumetsat.int/website/home/index.html>) より

©OHGOE Osamu.

# おしまい

各地の報告をお楽しみに