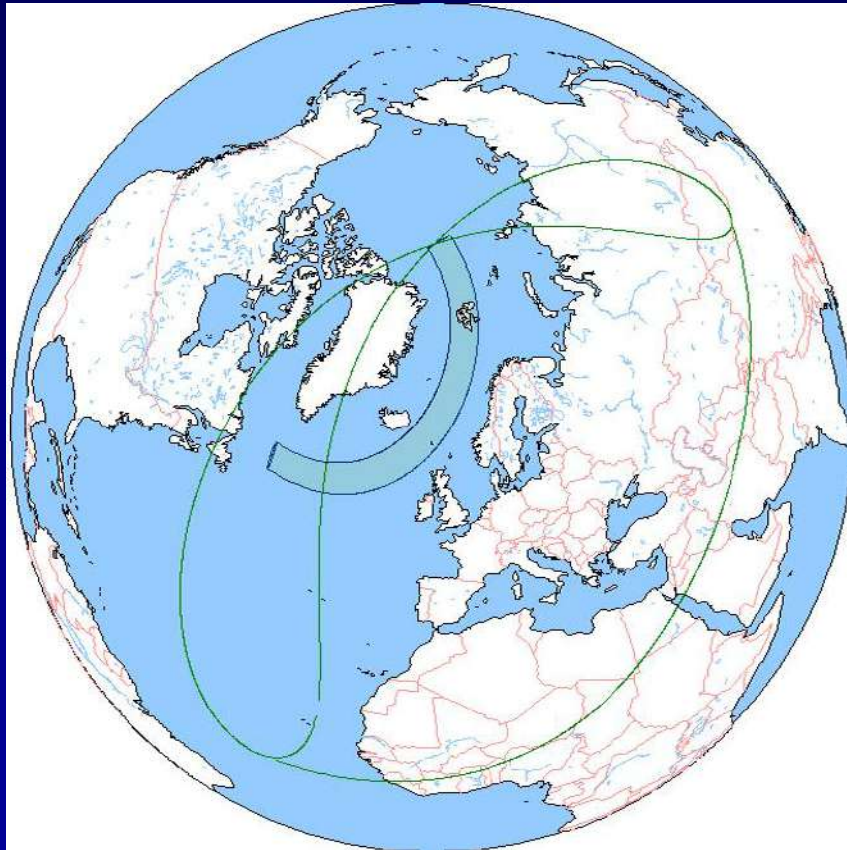


2015年3月20日 皆既日食 各地のまとめ



WinECLIPSEで作成

日食情報センター
大越 治

2015.6.14 日食報告会・勉強会、台場区民センター

©OHGOE Osamu.

おさらい



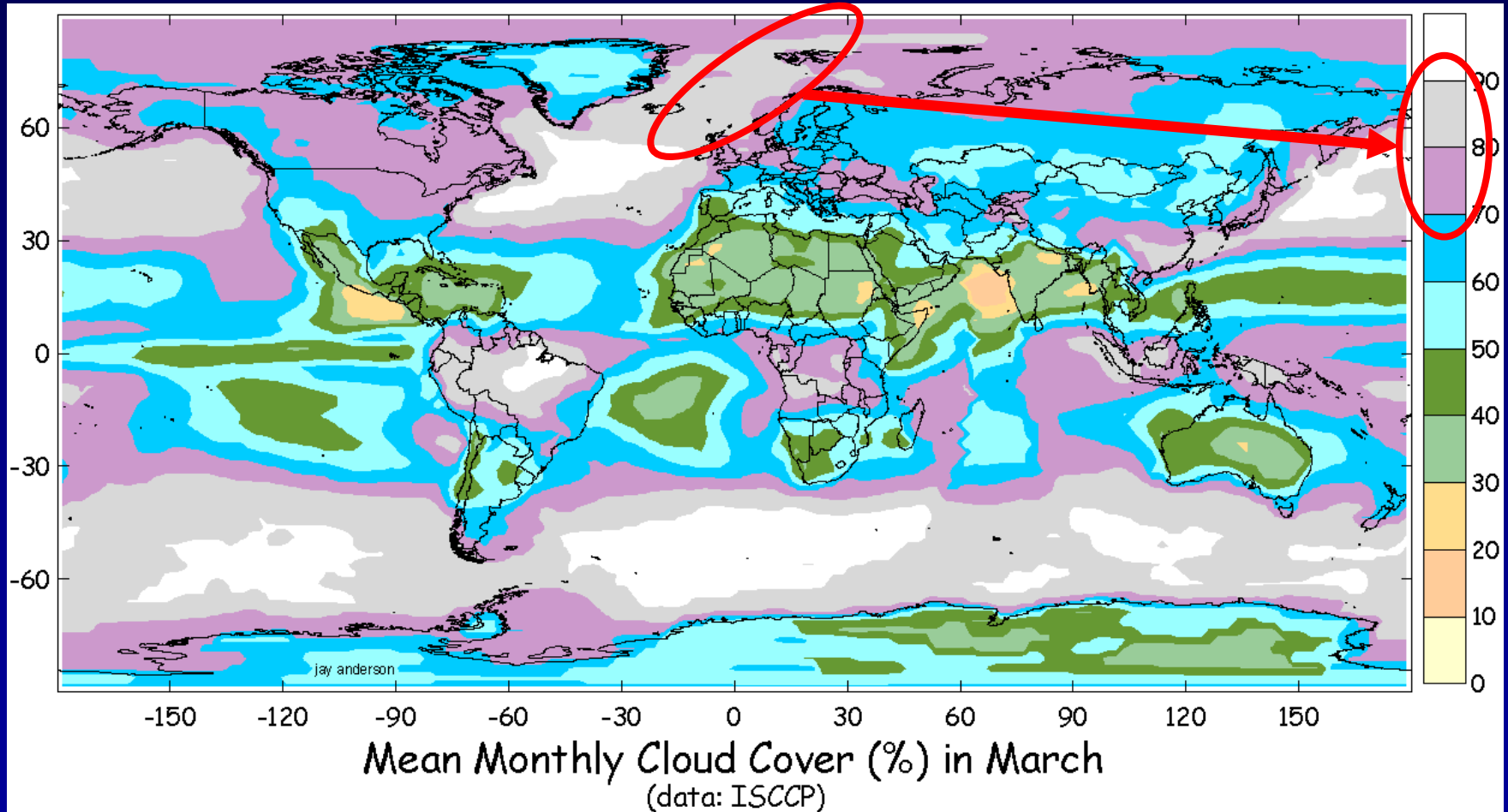
スバルバル諸島
太陽高度 11.3度
継続時間 2分26秒

フェロー諸島
太陽高度 19.5度
継続時間 2分21秒

日食帯のほとんどは海上

おさらい

しかも、気象条件は「良くない!?!」

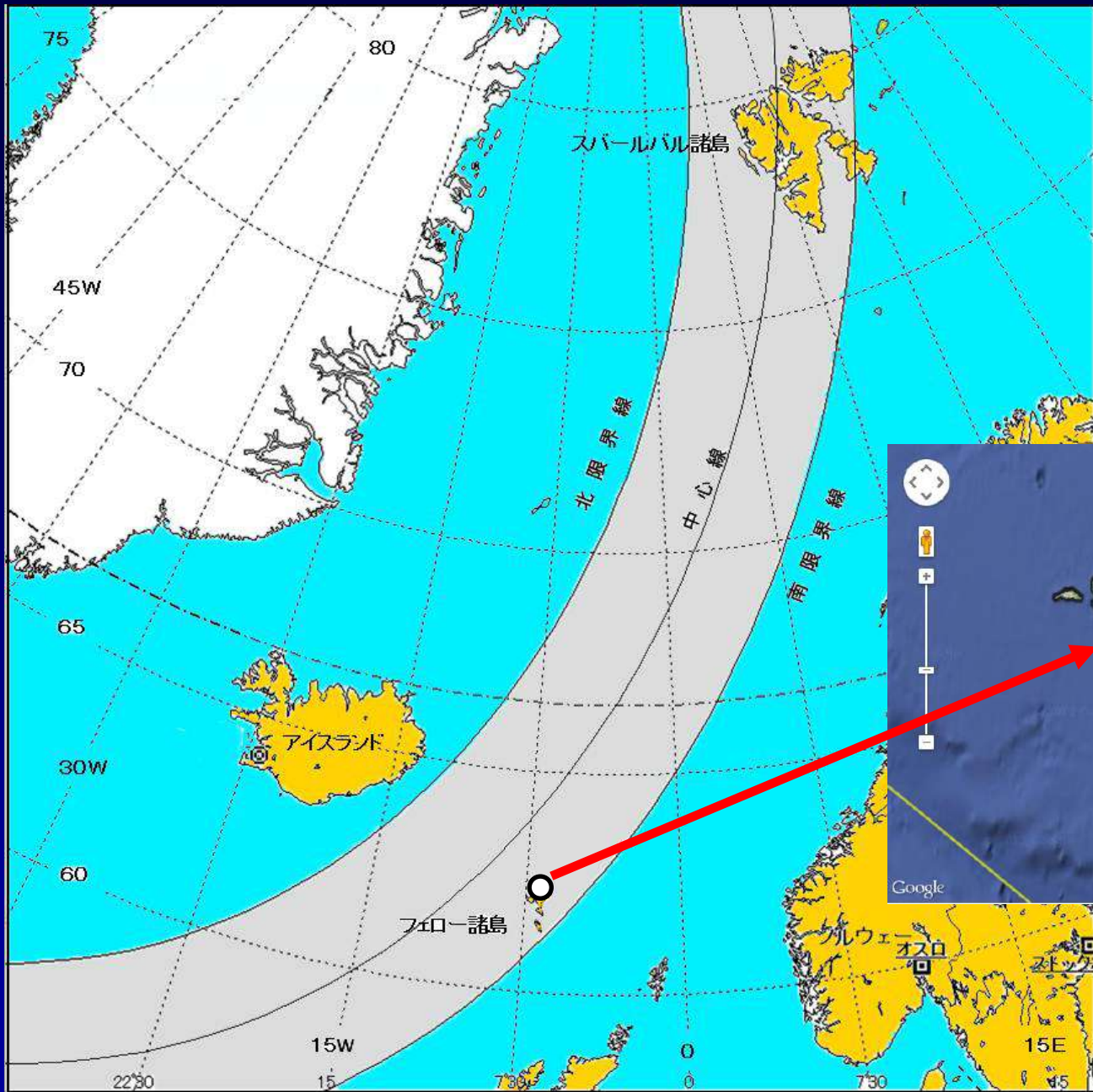


それでも、ツアーは出た

国名	G	人数	内 訳
スピッツベルゲン島 (スバルバル諸島)	4	218	(ロングイェールビエン) 阪急交通社、道祖神、国際航空旅行サービス、Travel Quest
	2	32	(バレンツブルグ) 日通旅行、クラブツーリズム
エストロイ島(フェロー諸島)	3	15	近畿日本ツーリスト
機上観測	2	57	セブンカルチャーネットワーク T.E.I.TOURS

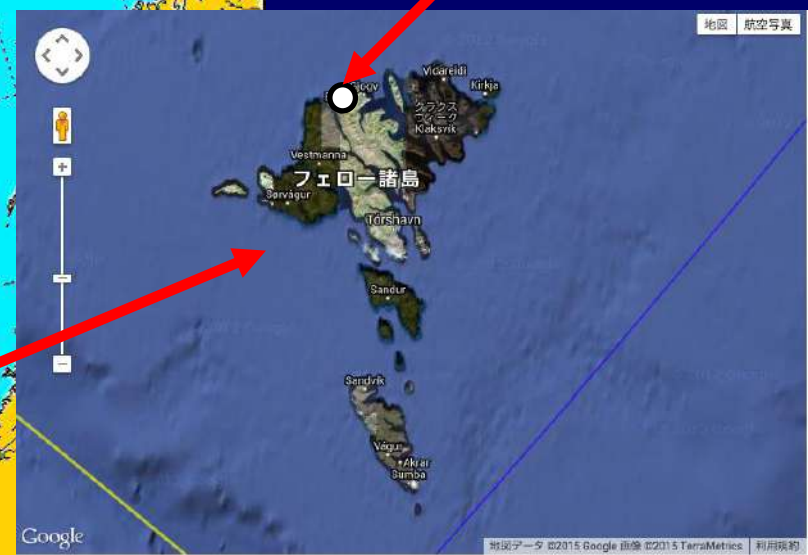
合計 322名

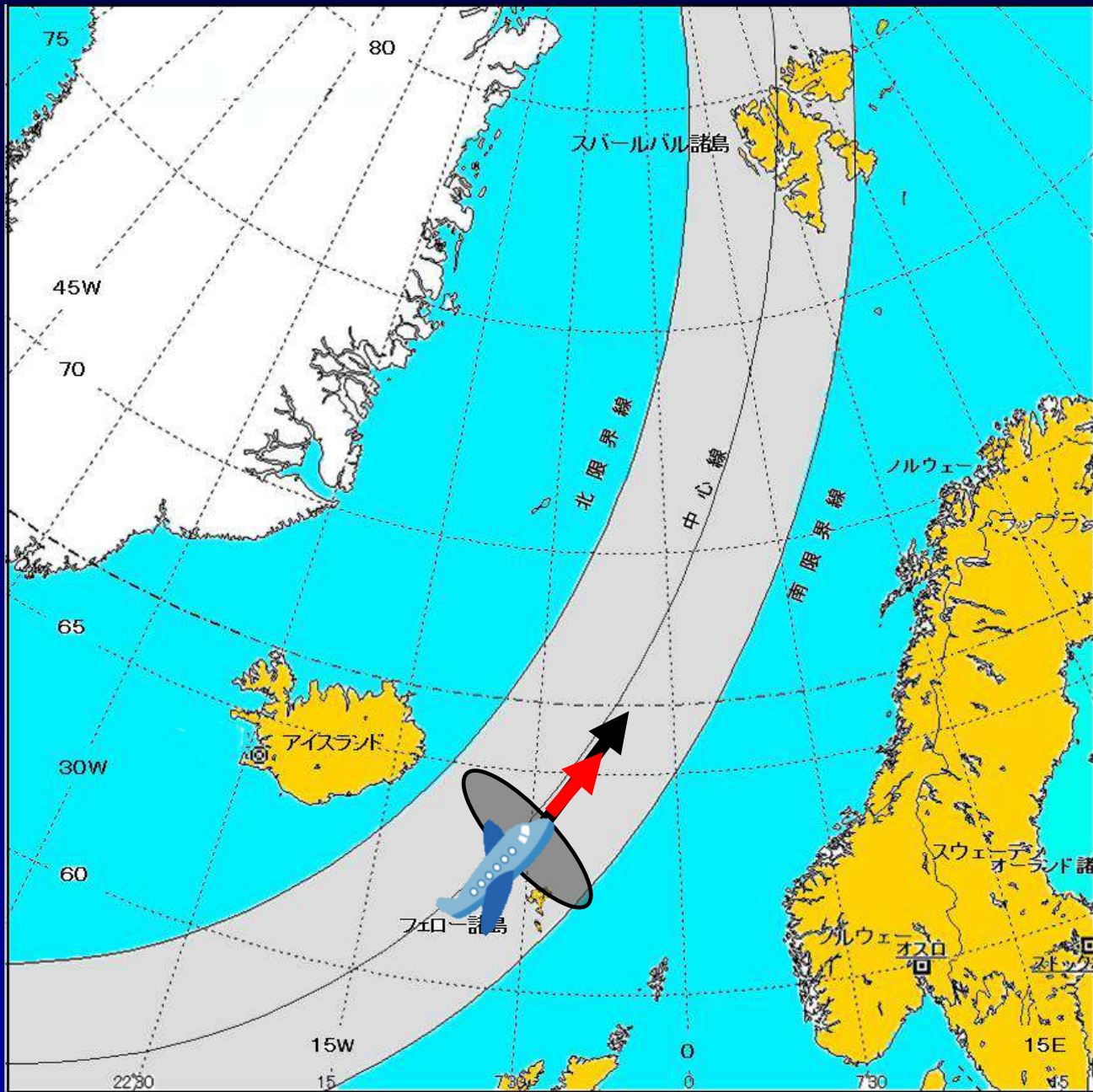
← 予想外(?)の数



近畿日本ツーリスト
15名

エストロイ島
北端のアイディ





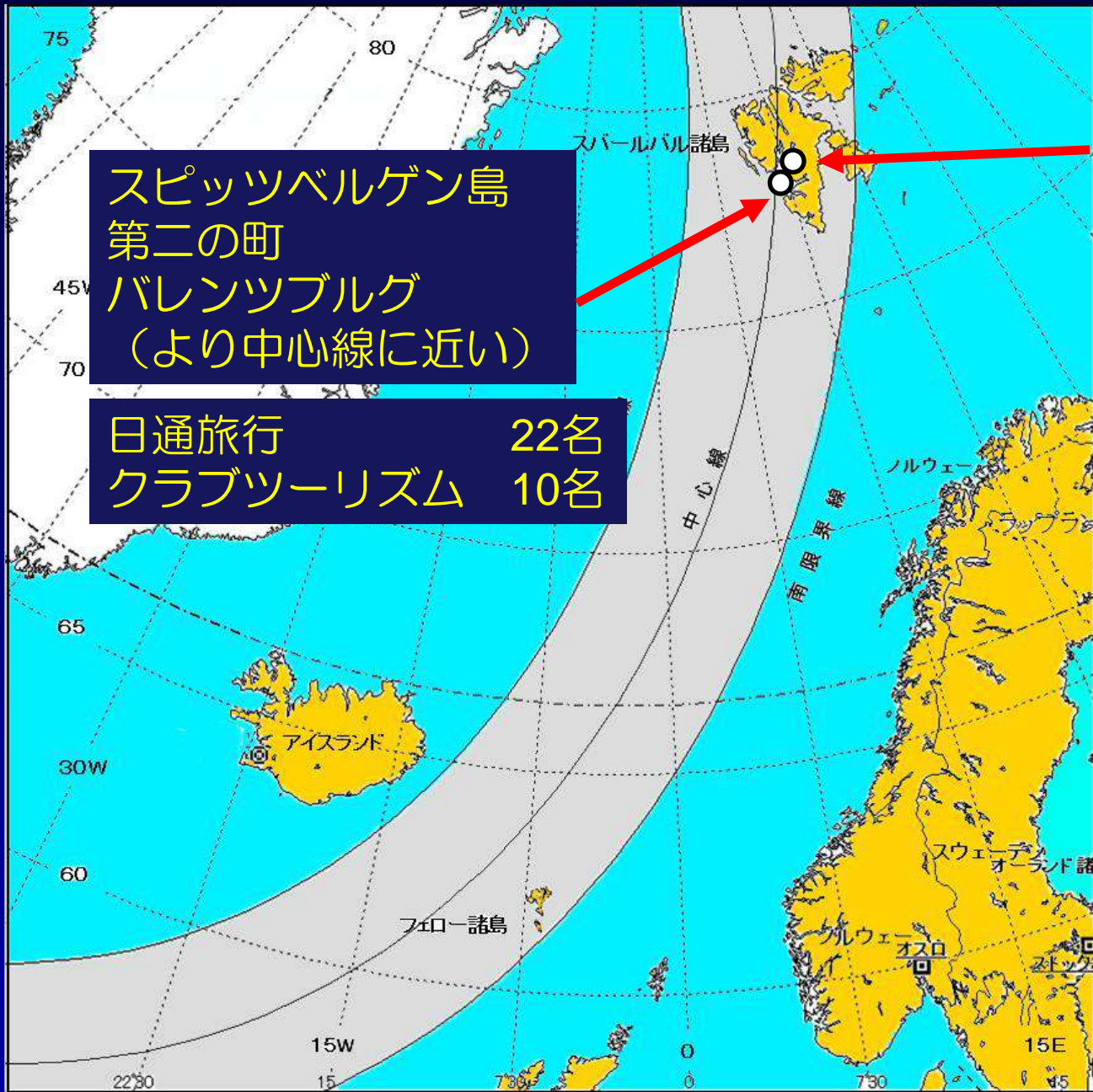
セブンカルチャー
ネットワーク

50名

オランダの
アムステルダムから

T.E.I.TOURS
に参加の 7名

デンマークの
ビルンから



スピッツベルゲン島
第二の町
バレンツブルグ
(より中心線に近い)

日通旅行	22名
クラブツーリズム	10名

スピッツベルゲン島
第一の町
ロングイェールビエン
Longyearbyen

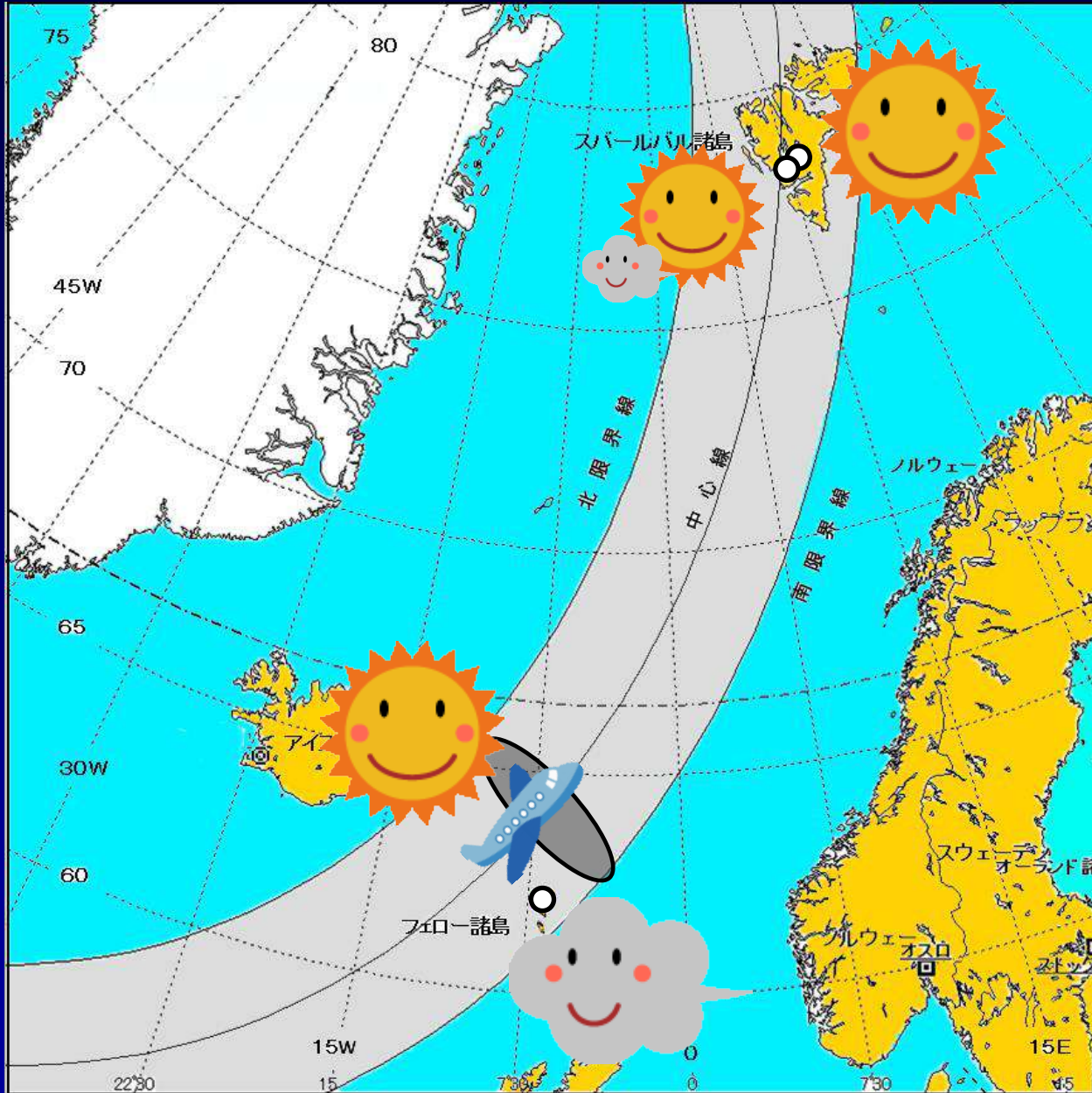
阪急交通社 176名
当日チャーター機で
とんぼ返り

国際航空サービス
31名
TravelQuest と提携

道祖神 9名
テント泊

TravelQuest に
直接参加 2名

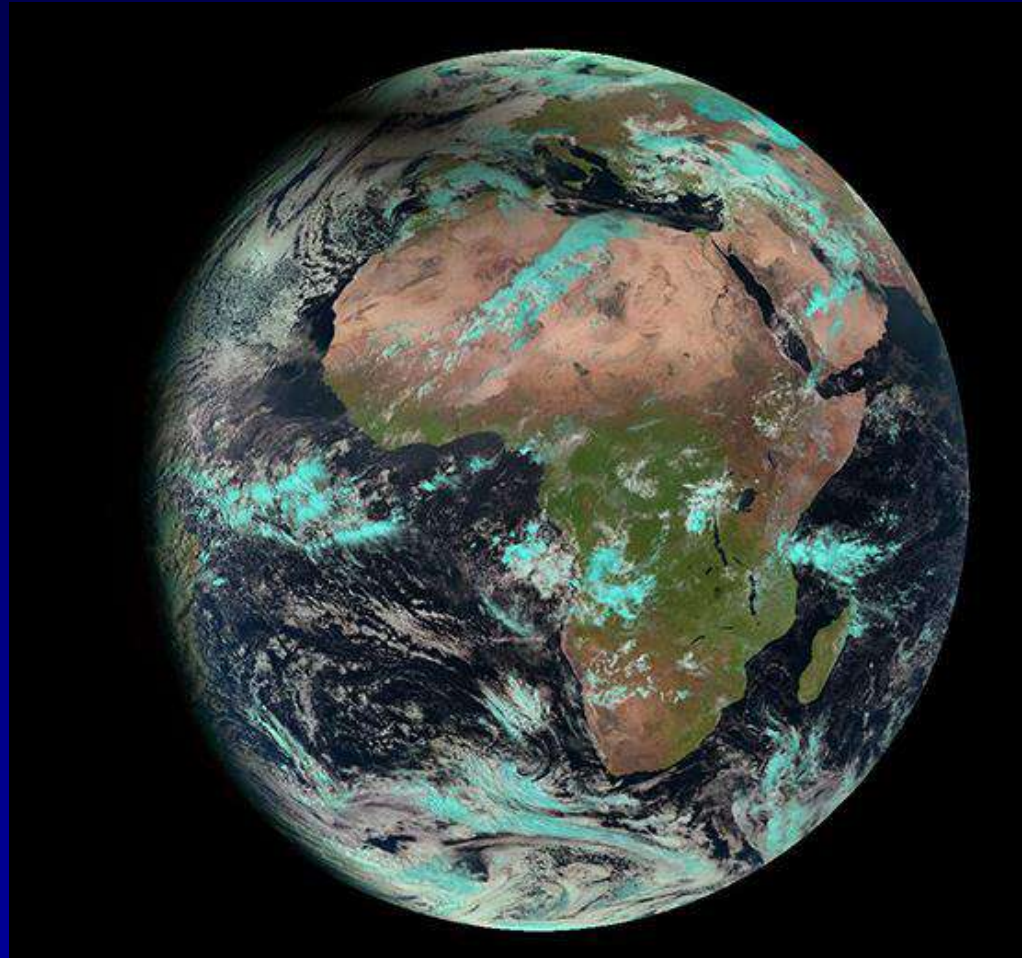
日食当日のお天気は...



事前の予報は
当たったのか
どうか？

行ってみなければ
分からない

気象衛星の画像を見ると

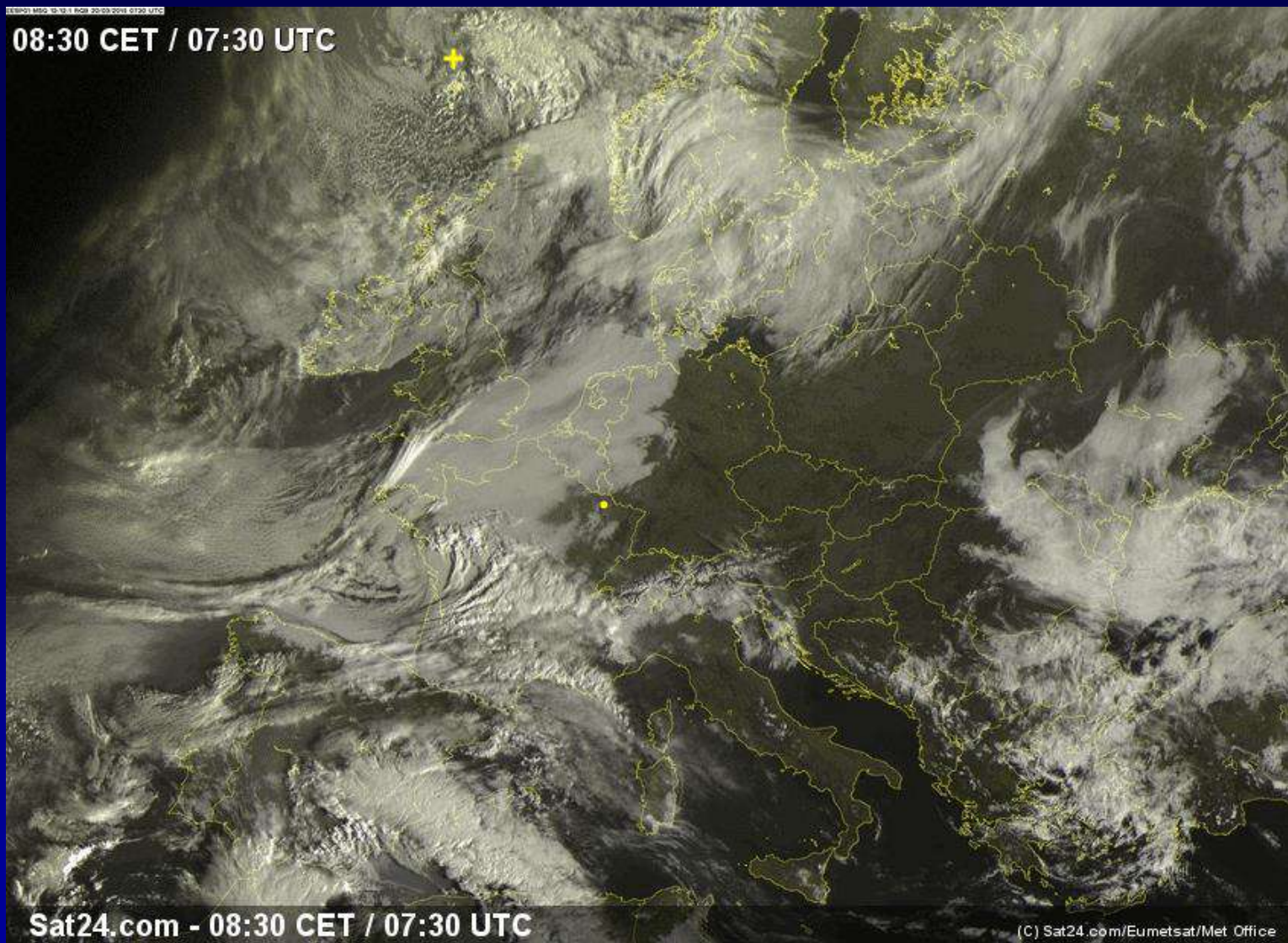


高緯度なので気象衛星画像では見にくい

(Meteosat : http://www.eurometeo.com/english/meteosat/jump_EUMET:VIS-7)

©OHGOE Osamu.

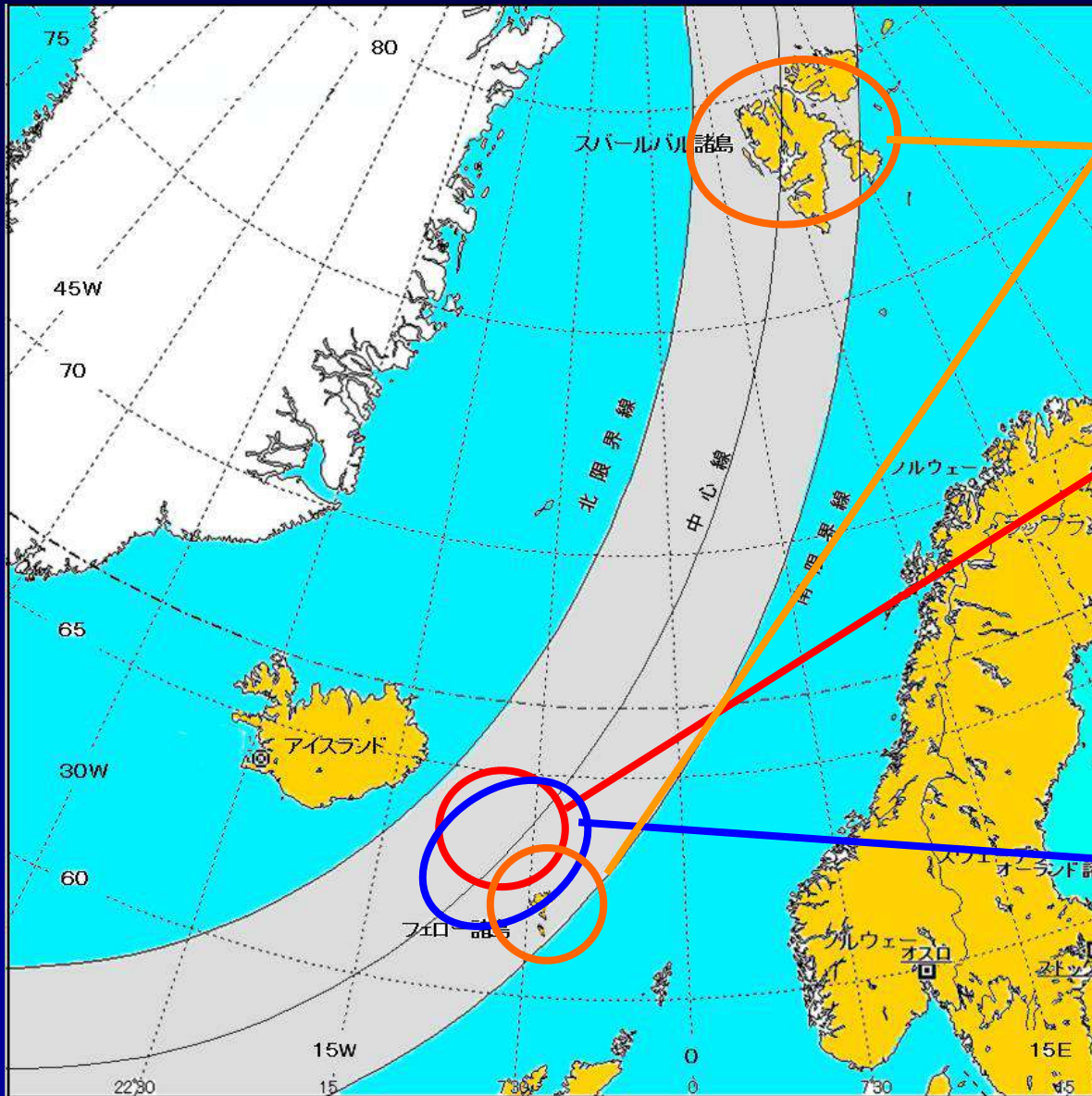
気象衛星の画像を見ると



(<http://www.sat24.com/history.aspx> より)

©OHGOE Osamu.

日本から以外のツアーでは

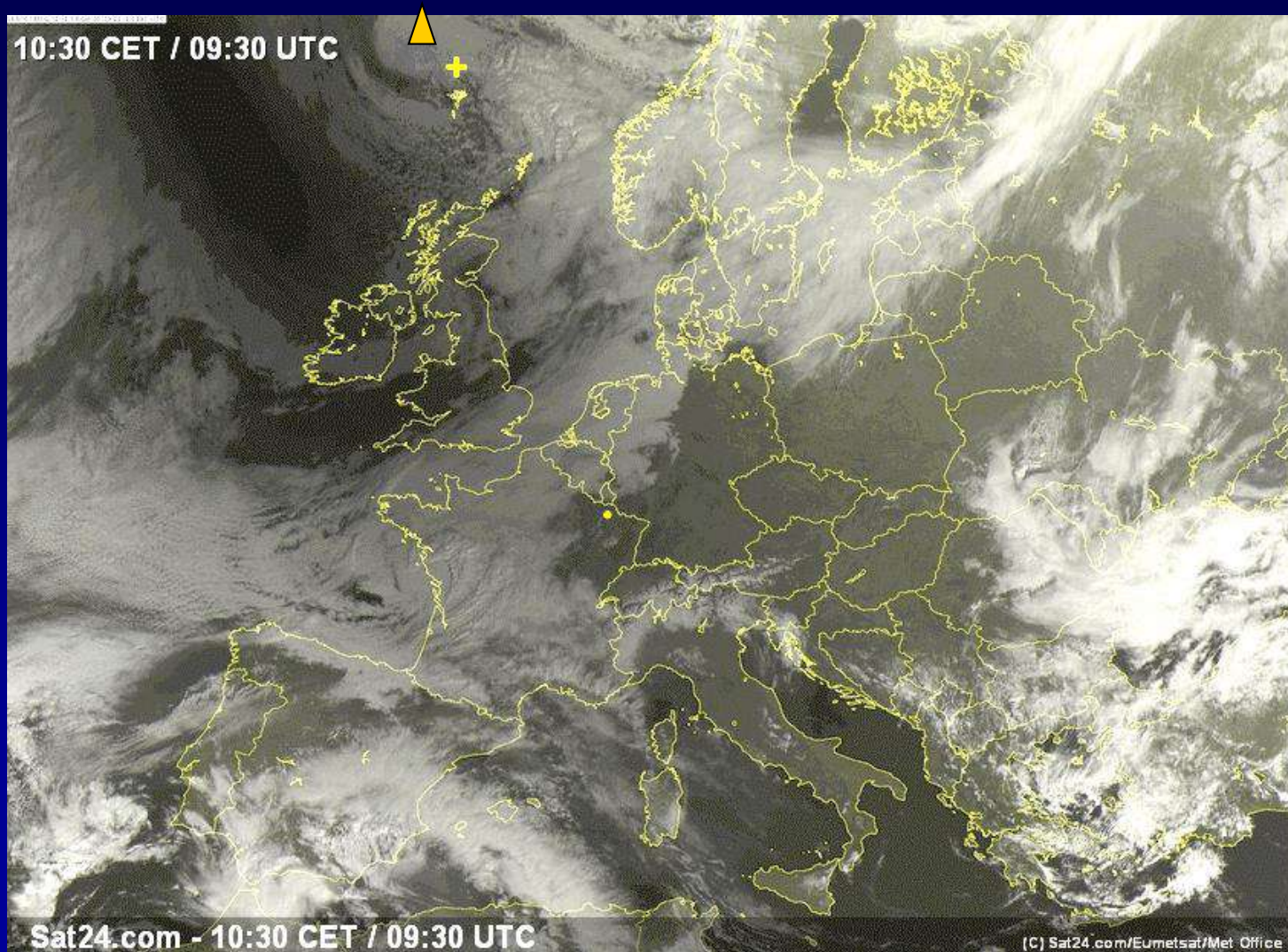


スバルバル諸島
フェロー諸島
での陸上観測

アイスランド沖
での船上観測

航空機による観測

船上観測の海域は、フェロー諸島近海なのでお天気は・・・



(<http://www.sat24.com/history.aspx> より)

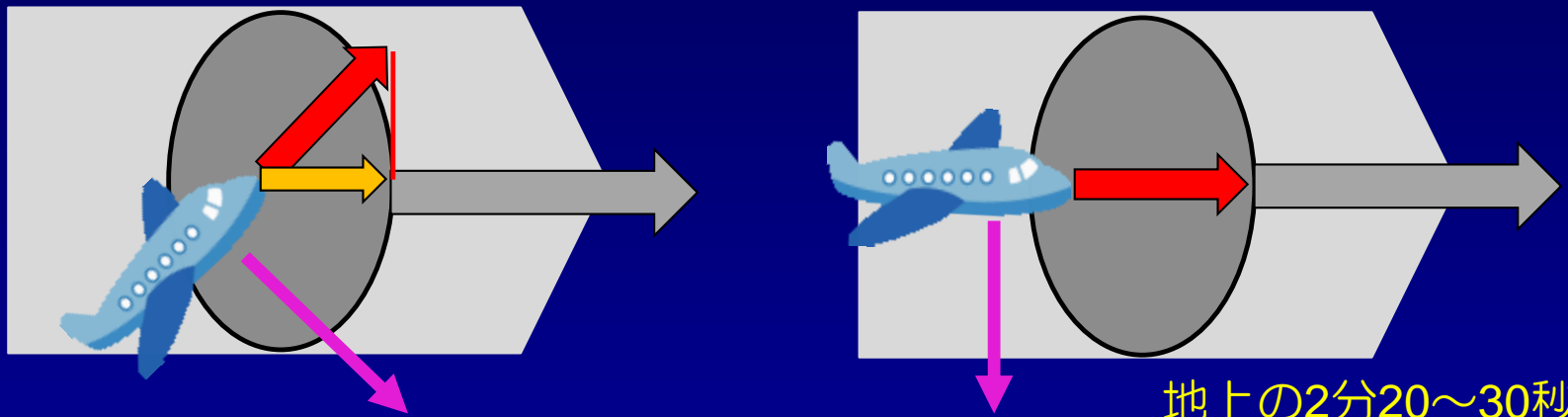
©OHGOE Osamu.

船上観測の海域は、フェロー諸島近海なのでお天気は・・・

Space Weather のサイトで画像を見ることができる
(http://spaceweathergallery.com/eclipse_gallery.html)

近年になく、 たくさんの機上観測が行われた

- 飛行機のスピードを、皆既時間を延ばすために100%使える



- 地上の気象条件、生活条件がきびしい
 - 太陽高度が低く、窓から見やすい
 - 飛行機のベースになる大きな空港が近くにたくさんある
- 地上の2分20~30秒が
3分40秒程度に伸びた

近年になく、たくさんの機上観測が行われた

No	便名	航空会社	機体	高度	速度	発着地
1	FI1568/ICE1568	Icelandair	B757-208	40000ft	419kt	レイキャビク - アークレイリ
2	FI1566/ICE1566	Icelandair	B757-256	38025ft	446kt	
3	FI1567/ICE1567	Icelandair	B757-223	39000ft	453kt	
4	LS6048/EXS6048	Jet2	B737-8Z9	38000ft	439kt	グラスゴー - グラスゴー
5	HBJSL	Dasnair	Falcon7X	47000ft	431kt	ジュネーブ - ヴォーアル
6	FYG01X	Flying Service	Falcon7X	43000ft	454kt	アントワープ - アントワープ
7	AB1000/BER1000	Air Berlin	A320-214	35000ft	431kt	デュッセルドルフ - デュッセルドルフ
8	AB1020/BER1020	Air Berlin	A320-214	34025ft	459kt	チューリヒ - チューリヒ
9	BER1234	Air Berlin	B737-86J	35000ft	424kt	
10	HV7533/TRA7533	Transavia	B737-8K2	39025ft	417kt	アムステルダム - アムステルダム
11	OR7301/TFL7301	Arke	B737-86N	37000ft	448kt	アムステルダム - アムステルダム
12	JO899/JTG899	Jettime Finland	B737-73S	40000ft	462kt	コペンハーゲン - コペンハーゲン
13	TK6/THY6	Turkish Airlines	A330-203	36000ft	531kt	シカゴ - イスタンブール
14	TK18/THY18A	Turkish Airlines	B777-3F2(ER)	36000ft	543kt	トロント - イスタンブール
15	MC370/CMB370	Atlas Air	B747-47UF	31000ft	581kt	レイキャビク - クウェート
16	LO4/LOT4	LOT	B787-8 Dreamliner	36000ft	559kt	シカゴ - ワルシャワ
17	EK202/UAE202	Emirates	A380-861	36000ft	579kt	ニューヨーク - ドバイ
18	U21805/EZY1805	EasyJet	A320-214	38000ft	510kt	マンチェスター - レイキャビク
19	BA102/BAW102	British Airways	B767-336(ER)	37025ft	448kt	グラスゴー - ロンドン
20	UA69/UAL69	United Airlines	B757-224	35975ft	522kt	ストックホルム - ニューヨーク
21	AC860/ACA860	Air Canada	B767-375(ER)	35000ft	549kt	ハリファックス - ロンドン
22	VS8/VIR8E	Virgin Atlantic	A340-642	37000ft	549kt	ロサンゼルス - ロンドン
23	TK34/THY34	Turkish Airlines	B777-3F2(ER)	32975ft	553kt	ヒューストン - イスタンブール
?	FI204/ICE204	Icelandair	B757-308	33000ft	506kt	レイキャビク - コペンハーゲン
?	C525		Cessna525 CitationJet	40000ft	408kt	

<http://www.flightradar24.com/> より

観測機ではない、定期便でも日食が見えた飛行機も

天候の心配はないものの、窓の影響は甚大・・・

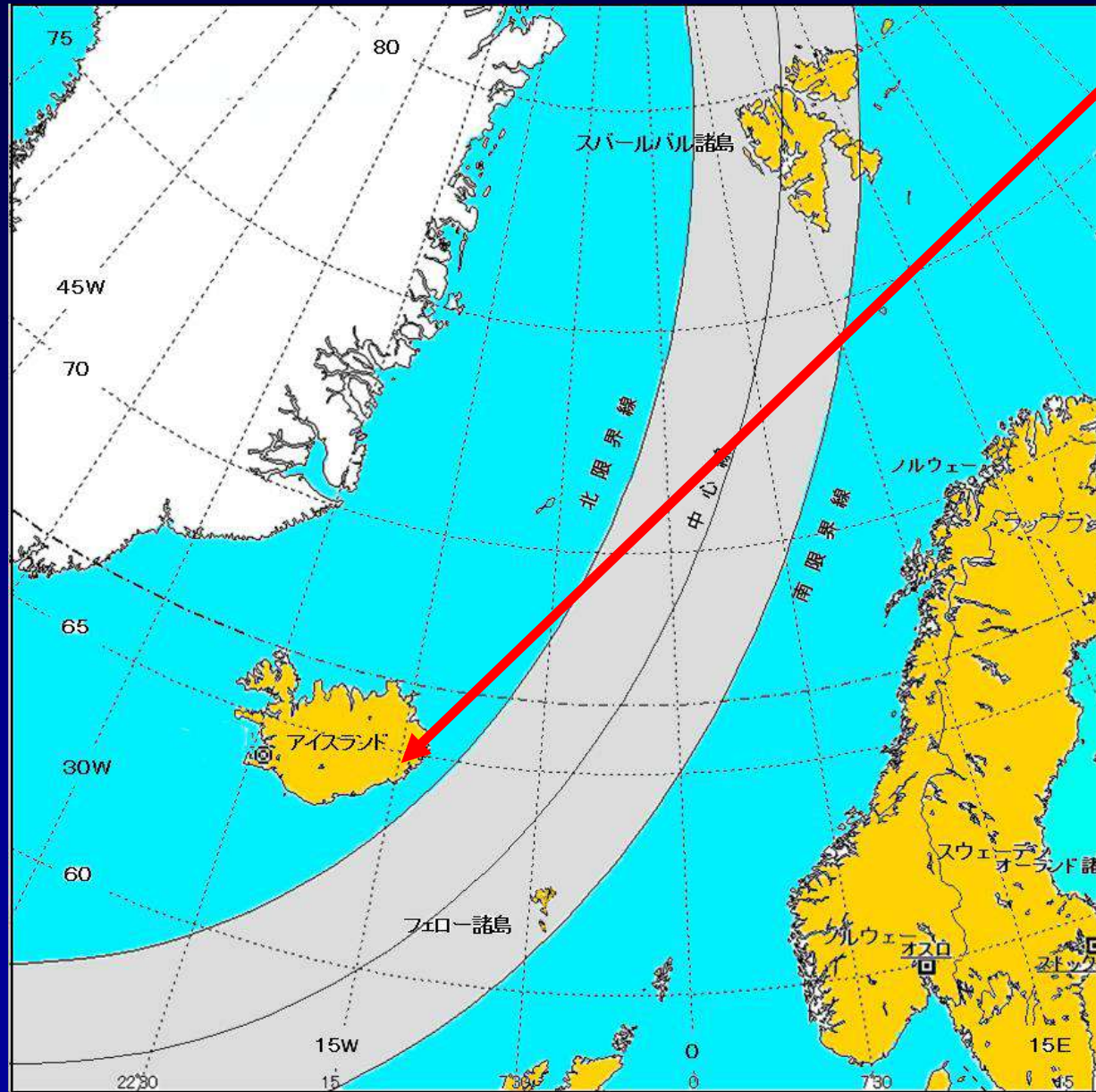
ゴースト
猫目状の写り込み
など

大越 治

眼視ではきれいに見える

大越 治

皆既帯の外で観測の例



例えば・・・

ヨークルスアウルロウン

皆既帯の外で観測の例

Space Weather のサイトで画像を見ることができる
(http://spaceweathergallery.com/eclipse_gallery.html)

おしまい

各地の報告をお楽しみに